



ናብ ሆስፒታል ህጻናት ፐሮዝ ክፍሊ ህጹጽ ሓገዝ እንቋዕ ደሓን መጻእኩም

ንሕና ውላድኩም ዘድልዮም ክንከን ክረኽቡ ንምሕጋዝ ኢና ኣብ'ዚ ዘለና።

ንሕና ህጹጻት ኩነታት ሕክምናዊ ወይ ኣእምሮኣዊ ጥዕና ዘለዎም 15 ወይ ትሕቲኡ ዝዕድሚኦም ህጻናት ንኣሊ/ንክናኸን። እዚ ንኣውስትራልያውያን ዜጋታት ወይ ነበርቲ ነጻ እዩ።

ሆስፒታል ህጻናት ፐሮዝ (Perth Children's Hospital) PCH ተባሂሉ'ውን ይጽዋዕ እዩ። ክፍሊ ህጹጽ ሓገዝ (Emergency Department) ED ተባሂሉ'ውን ይጽዋዕ እዩ።



ኣገልግሎት ትርጉም

እንተዘይተረዲእኩም ወይ ምሳና ክትዘራረቡ ክሕግዘኩም ሓደ ተርጓሚ/ኣስተርጓሚ ክህልወኩም ሕተቱ። እዚ ኣገልግሎት ነጻ እዩ።

ትጽባይዎም ግዜታት

ብዙሓት ክረኣዩ ዝጽበዩ ሕሙማት ህጻናት ሰለዝህልው ክፍሊ ህጹጽ ሓገዝ ስራሕ ክበዝሑ ይኸእልዮ። እቶም ኣዝዮም ዝሓመሙ ህጻናት ቀዳሞት ይረኣዩ። እቲ መስርዕን ትጽባይሉ ግዜን ብኣምቡላንስ'ውን እንተመጻእኩም ሓደ ዓይነት እዩ።

ንውላድኩም ቅድሚ ምሕካምና ተመሊስኩም ክትኩዱ እንተሓሲብኩም ብኸብረትኩም ንገሩና።

ኣብ ክፍሊ ህጹጽ ሕክምና እንታይ ይፍጸም



ቀዳምነት ዝወሃቦም ሕሙማት ምስራዕ
ቀዳምነት ዝወሃቦም ሕሙማት ምስራዕ ውላድኩም ክሳብ ክንደይ ቀልጢፉ ብሓደ ዶክተር ክረኣ ይድልዮ ነቶም ስራሕተኛታት ክውስኑ ይሕግዞም። ንውላድኩም ክርእይዎን ንዓኹም ክኣ ገለ ሕቶታት ክሓትኹምን እዮም።



ብሓዚም ክትረኣዩ ተጸበዩ
ሓደ ነርስ ወይ ዶክተር ንውላድኩም ክርእይዎ ንምጽባይ ናብ ውሽጢ ክፍሊ ህጹጽ ሕክምና ክትኣትዉ ኢኹም። እናተጸበኹም እንክሰኹም ሓደ ጸሓፊ ገለ ሕቶታት ክሓትኹምን እዮም።



ነርስ ወይ ዶክተር ይርእየኩም
ጸገም ውላድኩም እንታይ ምዃኑ ክርድኡ ንኸሕግዞም ሕቶታት ክሓትኩን ክምርምርዎን እዮም።



ምስ ነርስኩም ወይ ዶክተርኩም ትዘራረቡ
እቲ ዶክተር ወይ ነርስ ውላድኩም እንታይ ጸገም ኣለዎምን እንታይ ሓገዝ ይድልዮምን ክገልጹልኩምን እዮም። ኣብ ዝኾነ እዋን ሕቶታት ሕተቱና።



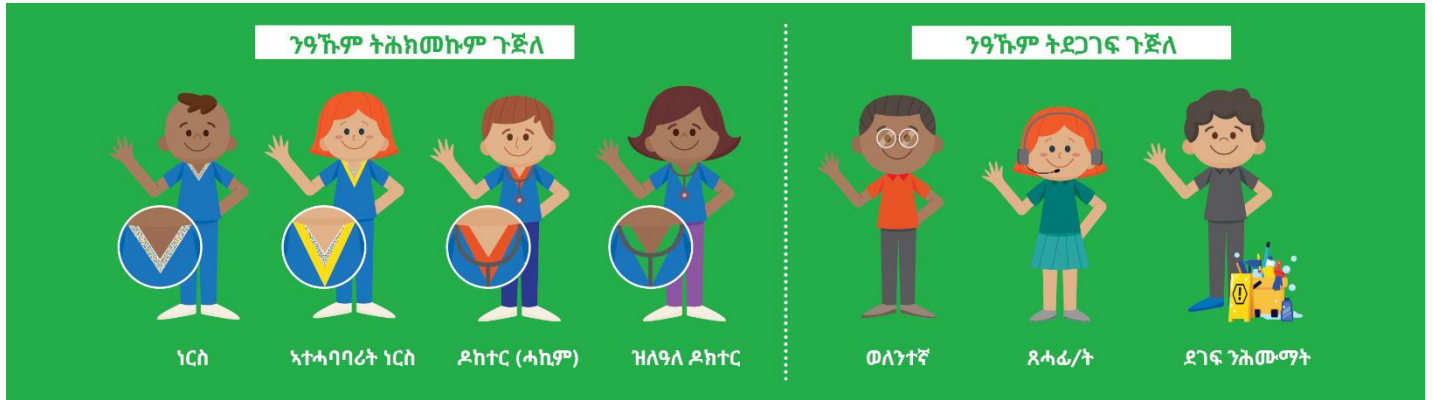
መርመራታትን ሕክምናታትን
እቲ ጸገም እንታይ ምዃኑ ንምፍላጥ ውላድኩም መርመራ ደም፣ ኤክስ-ረይ (x-ray)፣ ወይ ገለ ካልኣት መርመራታት ምግባር ክድልዮም ይኸእል። ኣብ'ቲ ክፍሊ ህጹጽ ሕክምና እንክለው'ውን ሕክምና ክቐበሉ ይኸእሉ። ኣብ'ዚ ግዜ'ዚ ኣብኡ ክትጽበዩ ይህልወኩም ይኸውን።



ክትኩዱ ወይ ተወሳኺ ሕክምና ክወሃቡኩም ተጸበዩ
ውላድኩም እናገደደም ይኸይድ ከምዘየሎ ንምርግጋጽ ወይ መድሃኒት ክመይ ሰሪሕሎም ንምርኣይ ዶክተርኩም ክዕዘበም ይድልዮ ይኸውን። ቅድሚ ምኽድኩም ዝኾነ መምርሒታት ክትቐበሉ ኢኹም። ውላድኩም ንተወሳኺ ምክትታል ክጸንጡ ዘድልዮም እንተኾይኑ ናብ ካልእ ክፍሊ ኣብ'ቲ ሆስፒታል ክውሰዱ እዮም።



ከንከን ጥዕና ዝገብሩልኩም ጉጅለ ተራኹብዎም፡ ንውላድኩም ኣብ ምክንኻን ዝሕግዙ ብዙሓት ሰባት ኣለው



ውላድኩም ይቐንዘው/ይሳቐዩ ኣለው ኢልኩም እንተሓሲብኩም

ብኸብረትኩም ንነርስ ኣዘራርቡ፡ ንውላድኩም መርገጫ ግቡእ ዝኾነ ፈውሲ ቃንዛ ክወሃቦ ክገብሩ እዮም።

ተሻቕልኩም ዲኹም? ክንፈልጦ የድልየና።



ውላድኩም ዝያዳ ዝተጸልኦ እንተመሰሉ ወይ ዘይንቡር ባህሪ እንተርእዩ፣ ተቐላጢፍኩም ንገሩና። ንውላድኩም ንሰኹም ኢኹም ኣጸቢቐኩም ትፈልጥዎም። ንሕና ንዓኹም ክንሰምዓኩም ኢና።

ናይ እንግሊዝ ክኣለትኩም ውሱን እንተኾይኑ ከምዚ ቤል 'Emergency Waiting Room' or just your room number

ስጉምት 1 ብዘኾነ ዝተቐየረ ከነታት ውላድኩም ተሻቕልኩም ዲኹም ንገሩና።

ስጉምት 2 ሕጂ ወን ተሻቕልኩም ኣለኹም ዲኹም፣ ንሓደ ላዕለዋይ ኣባል ኣዘራርቡ።

ስጉምት 3 እኒ ዘሻቕለኩም ዘሎ ህጹጽ እንተኾይኑ ቁጽሪ ቴሌፎን ናይ Aishwarya's CARE Call ተጠቐሙ ወይ ከእ 6456 0337 ደውሉ።

ናብ ገዛ ምኻድ

ውላድኩም ናብ ገዛ ክኸዱ ምስ ተዳለው፡ እዮም ዶክተር ወይ ነርስ ንውላድኩም ክትከናኹኑ እንታይ ክትገብሩ የድልየኩም ገለ ሓበሬታ ክህብኹም እዮም። ዝኾኑ ዘለውኹም ሕቶታት ብኸብረትኩም ሕተቱና ኢኹም። ንሕና ብተወሳኺ ነቶም ናይ ከባቢኹም ዶክተር ዝኸውን ደብዳቤ ክንህበኩም ንክእል።

ኣብ ገዛ ምስ ኣተኹም

ብዶክተር ዝተሞህቡኹም ኩሎም መምርሒታት ተኸተልዎም። ውላድኩም ይሕሾም የለን ኢልኩም እንተተሻቕልኩም ከምዚ እም ኣብ ታሕቲ ዘለው ክትገብሩ ትክእሉ፡

- ኣብ ከባቢኹም ዝርከቡ ዶክተር ክትከድዎም ትክእሉ፤
- ብቁጽሪ 1800 022 222 ቀጥታዊ መስመር ጥዕና Health Direct ክትድውሉ ትክእሉ፤ ወይ
- ህጹጽ ሕክምና ዝህብ ሓኪም ቤተሰብ ዘለዎ ክሊኒክ GP Urgent Care Clinic ክትበጽሑ ትክእሉ።

ኣዝዩ ህጹጽ እንተኾይኑ ናብ ኣምቡላንስ 000 ደውሉ ወይ ናብ ክፍሊ ህጹጽ ሓገዝ ሕክምና (ኢ.መ.ር.ጀንሲ) ተመሊስኩም ምጹ።

ብዛዕባ ኣብ ሆስፒታል PCH ትጸንሕሉ ግዜ ተወሳኺ ሓበሬታ ርኽቡ

መርብብ ሓበሬታና pch.health.wa.gov.au ብጽሑ ወይ ከእ ንሓደ ኣባል ሰራሕተኛ ወይ ወለንተኛ ብዛዕባኪ እም ሕተትዎም፡

- መቐመጫ መኪና (መኪናኹም ካብ'ቲ ብቐልጡፍ ሰብ ተውርድሉ ከባቢ 'quick drop' ናብ ሓደ ግቡእ መጸግዒ መካይን ምውሳዳ ዘክርዎ)
- ሸንቲ ቤት፡ ንኣካለ ስንኩላን ዝምቐኡ መሳለጥያታት፡ መሳለጥያታት ወለዲን መቐየሪ ጠረጴዛታትን
- ዝብላዕን ዝስተን
- ርእይቶ፡ ምስጋናታትን ጥርግናትን ክተቐርቡ
- ነጻ ኢንተርኔት ዋይፋይ PCH Wi-Fi (መእተዊ HEALTH-Guest network፡ ፓስዎርድ ኣየድልን እዩ።)

